



Elzentlaan 137, Eindhoven



Introductie

Elzentlaan 137 is gesitueerd in de wijk "Stratum", een gewilde buurt in Eindhoven die bekend staat om zijn groene omgeving, uitstekende voorzieningen en de mix van wonen en werken.

Omgevingsfactoren

In de directe omgeving vind je een breed scala aan faciliteiten, waaronder supermarkten, scholen, sportaccommodaties en diverse horecagelegenheden. Daarnaast is het centrum van Eindhoven eenvoudig te bereiken.

Bereikbaarheid

Dankzij de gunstige ligging nabij de snelwegen A2 en A67 is dit object uitstekend bereikbaar met eigen vervoer. Ook het openbaar vervoer is binnen handbereik, met een bushalte op korte loopafstand.

Object

Verdieping	Omschrijving	Metrage
Begane grond	Kantoor- of winkelruimte	Ca. 140 m ²
Souterrain	Kantoor- of winkelruimte	Ca. 150 m ²



Huuruitgangspunten

Parkeren

Er zijn voldoende parkeermogelijkheden in de omgeving.

Aanvaarding

1 juni 2025.

Huurprijs kantoorruimte

€ 45.000,00 per jaar te vermeerderen met btw.

Voorschot servicekosten

€ 15,00 per m² per jaar te vermeerderen met btw.

Huurtermijn

Vijf (5) jaar.

Opzegtermijn

Twaalf (12) maanden.

Zekerheidsstelling

Een bankgarantie of waarborgsom ter grootte van drie maanden huurverplichting inclusief servicekosten en inclusief btw.



Wat zit er allemaal bij?

Kantoorruimte

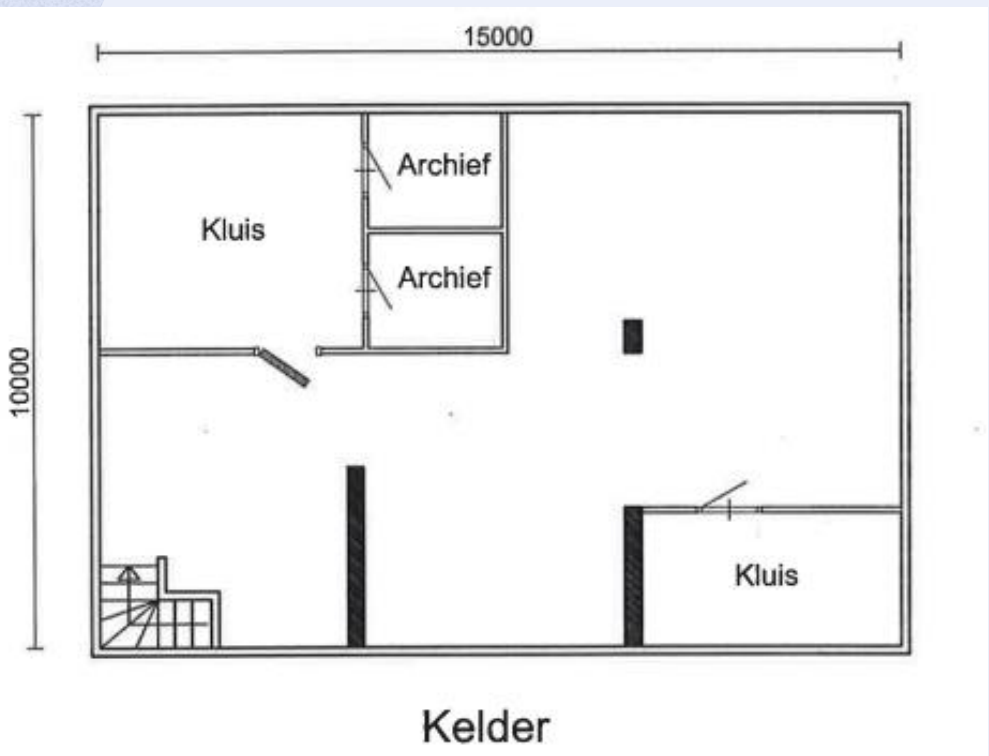
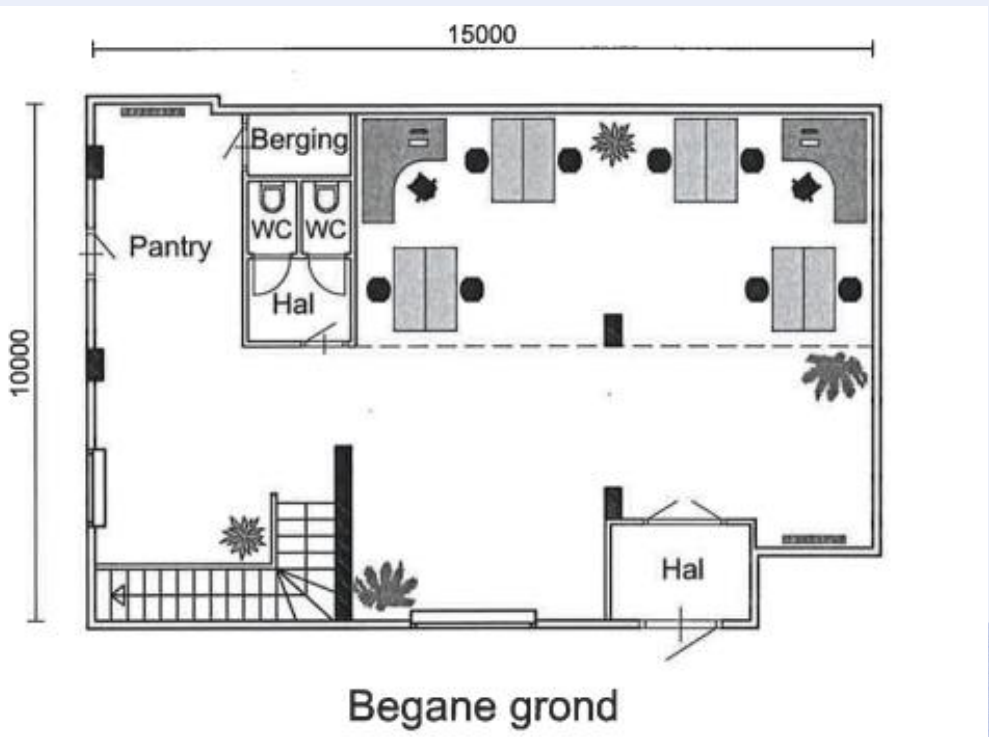
- Ruime entree;
- Toiletgroepen;
- Pantry op de begane grond;
- Marmeren en houten vloer;
- LED verlichting;
- Inbouwkasten;
- Alarminstallatie;
- Airco installaties;
- Twee (2) kluizen in het souterrain;
- Glazen voorpui;
- Interne trap naar souterrain.











SMALL WORKSPACES FOR BIG BUSINESS



Meer informatie?

Janne Udo
06 82 08 13 09
janne@thekey.nl
www.thekey.nl

the key.
SMALL WORKSPACES FOR BIG BUSINESS