



**Fabrieksweg 19B**  
**Best**

**the key.**  
SMALL WORKSPACES FOR BIG BUSINESS

# Introductie

Op bedrijventerrein 't Zand in Best wordt een representatieve en multifunctionele bedrijfsunit aangeboden voor de verhuur. De ruimte kent een eigentijdse uitstraling en is afgewerkt met onderhoudsvriendelijke en kwalitatieve materialen. Kortom: een uitstekend visitekaartje voor uw bedrijf.

Het bedrijventerrein 't Zand is gelegen aan de zuidoostelijke rand van Best. De bedrijfsunit is gelegen op de hoek van de Fabrieksweg en Binnenweg. In de directe omgeving zijn onder andere gelegen de vestigingen van Hornbach, McDonald's, Decathlon, Karwei en Subway. De op- en afritten van de A2 (Amsterdam-Maastricht) zijn op één minuut afstand gelegen. Daarnaast zijn de knooppunten met de snelwegen A58 (Eindhoven-Breda), A50 (Eindhoven-Nijmegen) en A67 (Venlo-Antwerpen) op enkele minuten rijden gelegen.

## Object

Verdieping	Omschrijving	Metrage
Begane grond	Bedrijfsruimte	Ca. 150 m <sup>2</sup>
Begane grond en 1e verdieping	Kantoorruimte	Ca. 70 m <sup>2</sup>



# Huuruitgangspunten

## **Parkeren**

Er zijn drie (3) parkeerplaatsen aanwezig op het voorgelegen parkeerterrein. Er kan ook voor het object geparkeerd worden.

## **Aanvaarding**

Het object is in overleg, doch op korte termijn te aanvaarden.

## **Huurtermijn**

Vijf (5) jaar met een verlenging van telkens vijf (5) jaar.

## **Opzegtermijn**

Twaalf (12) maanden

## **Huurprijs**

€ 27.000,00 per jaar te vermeerderen met btw.

## **Servicekosten**

€ 850,00 per jaar te vermeerderen met btw.

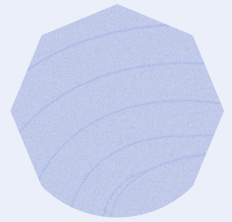
De aanwezige water en elektra meters dienen op eigen naam gesteld te worden. Er is geen gasmeter aanwezig.



# Opleveringsniveau

## Kantoorruimte

- Systeemplafond met verlichtingsarmaturen en mechanische ventilatie;
- Airconditioningsinstallatie ten behoeve van koelen en verwarmen;
- Pantry inclusief combioven, boiler, vaatwasser, koelkast en wasbak met kraan;
- Elektra en data aansluitingen;
- Ramen te openen middels draaikiep systeem;
- Sanitaire voorziening;
- Elektrische zonwering
- Huidige vloerbedekking;
- Alarminstallatie inclusief camera installatie.



## Bedrijfsruimte

- Geïsoleerde dak en gevelconstructie;
- Kunststof lichtstraat;
- LED- verlichtingsarmaturen;
- Brandpreventiemiddelen doormiddel van brandblussers;
- Sanitaire voorziening;
- Eigen water en elektrameters (krachstroom);
- Elektrisch bedienbare overheaddeur;
- Wasbak met kraan;
- Afgewerkte geïsoleerde betonvloer;
- Maximale vloerbewerking van ca. 1.500 kg/m<sup>2</sup>;
- Vrije hoogte van 8 meter.
- stellingen worden ter overname aangeboden.



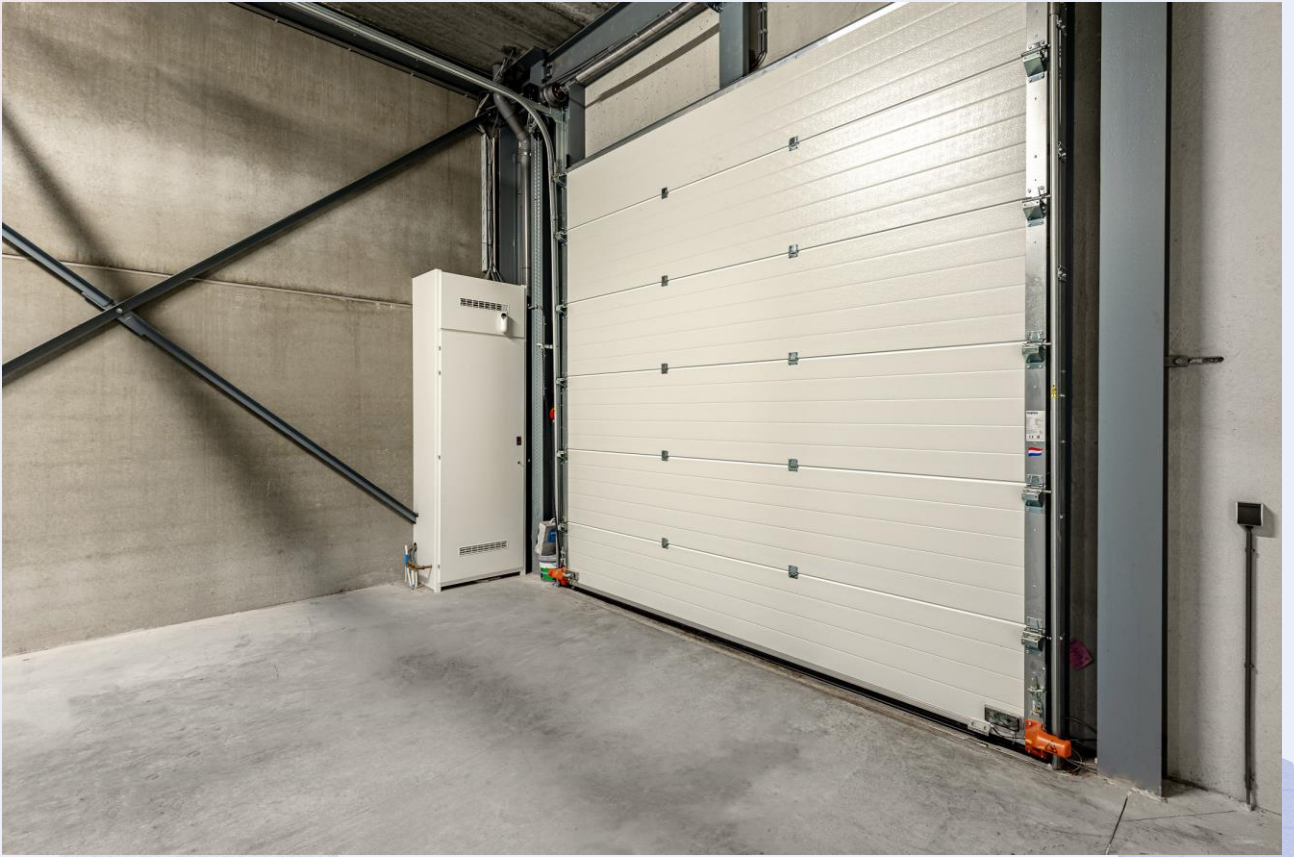






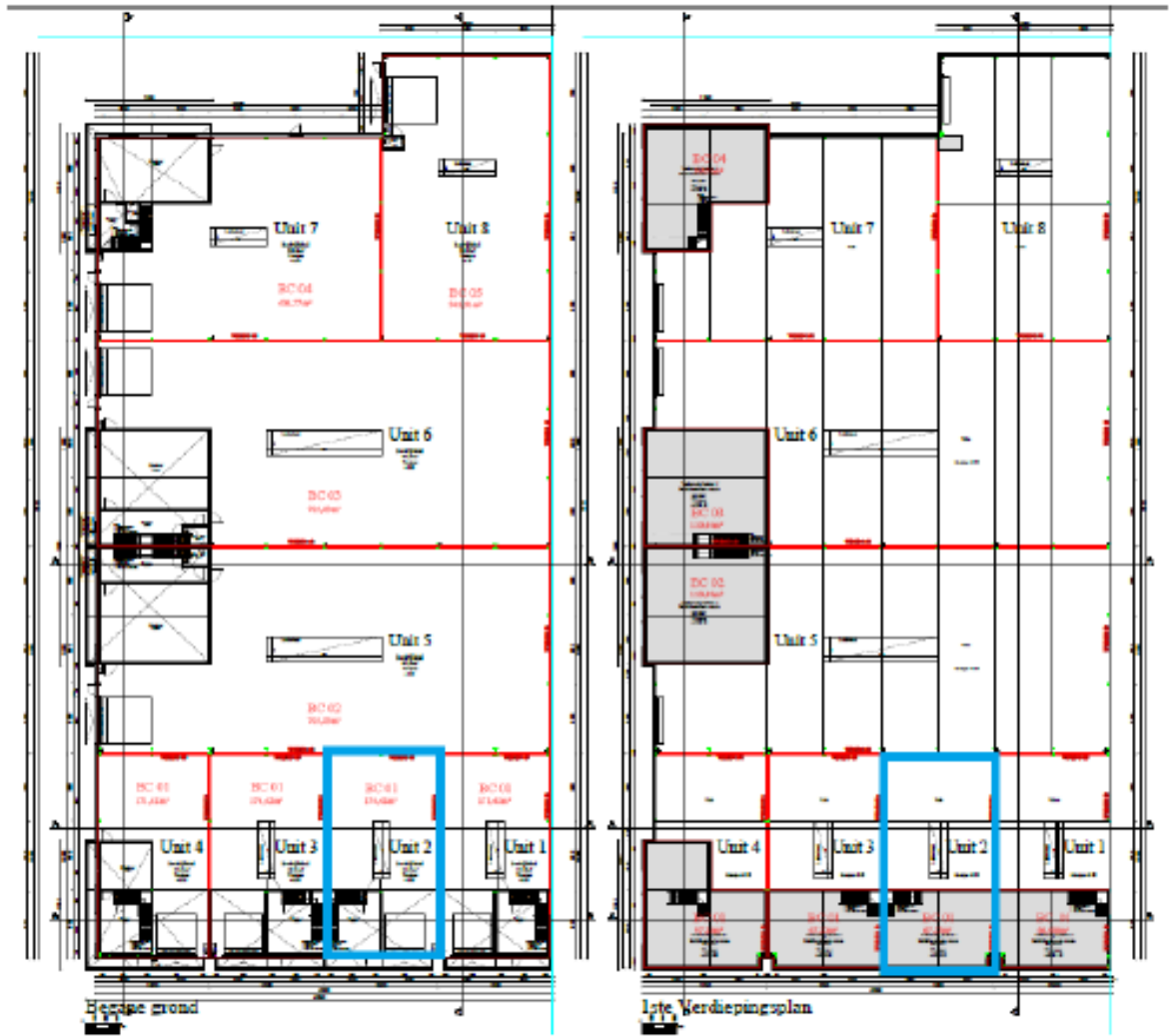


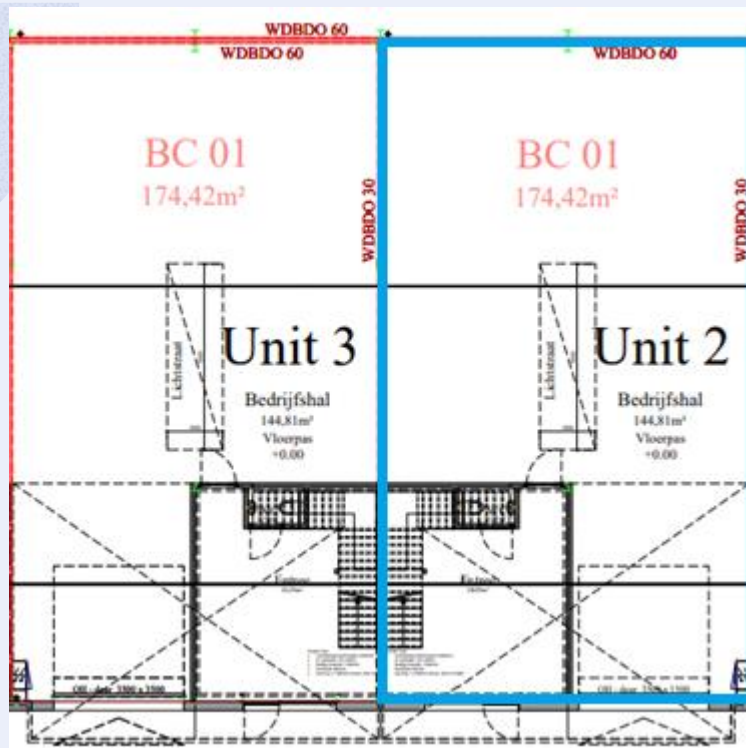
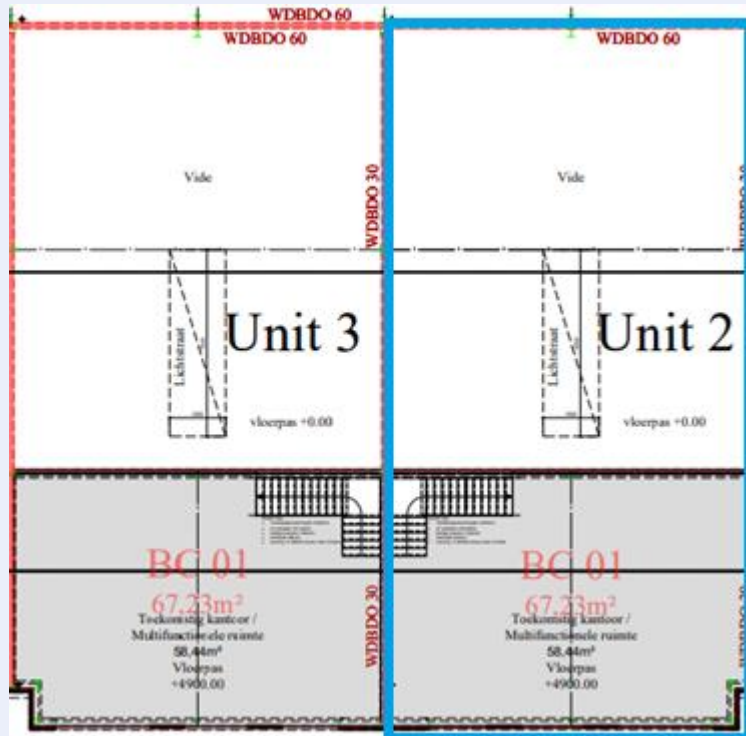












# SMALL WORKSPACES FOR BIG BUSINESS



## Meer informatie?

Felix van Eeten  
06 19 99 27 19  
[felix@thekey.nl](mailto:felix@thekey.nl)  
[www.thekey.nl](http://www.thekey.nl)

**the key.**  
SMALL WORKSPACES FOR BIG BUSINESS

Emmasingel 13 - 5611 AZ - Eindhoven - [info@thekey.nl](mailto:info@thekey.nl) - 040 209 50 50