



# Het Schakelplein 10 en 20 Eindhoven

**the key.**  
SMALL WORKSPACES FOR BIG BUSINESS



# Introductie

Het betreft kantoorruimte op de 2<sup>e</sup> etage en 3<sup>e</sup> etage in een hoogwaardig kantoorverzamelgebouw gelegen op een prominente locatie op het bedrijventerrein “Goederen Distributie Centrum Acht” te Eindhoven. Het gebouw huisvest als Dienstencentrum onder meer kantoorgebruikers die ondersteunende diensten leveren aan de logistieke bedrijvigheid op het GDC.



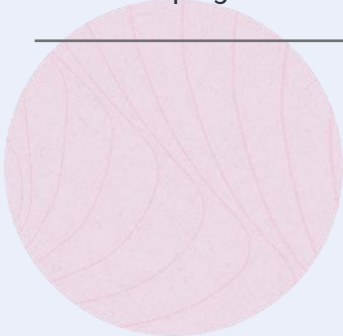
Het gebouw bestaat uit kantoorunits van verschillende grootte, verdeeld over vier bouwlagen. Voor de verhuur komen de volgende ruimten beschikbaar:

## **Energielabel**

Het object beschikt over een energielabel A.

# Object

Verdieping	Omschrijving	Metrage
2e verdieping links	Kantoorruimte nr. 10	Ca. 140 m <sup>2</sup>
3e verdieping rechts	Kantoorruimte nr. 22	Ca. 450 m <sup>2</sup>







# Ontmoet je nieuwe werkplek

## **Parkeren**

Op het bijbehorende afsluitbare parkeerterrein zijn 27 plaatsen beschikbaar welke naar rato worden verdeeld.

## **Aanvaarding**

In overleg.

## **Huurprijs kantoorruimte**

€ 110,00 per m<sup>2</sup> per jaar te vermeerderen met btw.

## **Huurprijs parkeerplaats**

€ 350,00 per plaats per jaar, te vermeerderen met btw.

## **Voorschot servicekosten**

€ 50,00 per m<sup>2</sup> per jaar te vermeerderen met btw.

## **Huurtermijn**

Vijf (5) jaar.

## **Opzegtermijn**

Twaalf (12) maanden.

## **Zekerheidsstelling**

Doorlopende bankgarantie of waarborgsom ter grootte van 3 maanden huur inclusief servicekosten en inclusief btw.



# Wat zit er allemaal bij?

## Kantoorruimte

- representatieve gemeenschappelijke entree met tochtportaal en automatische schuifdeuren;
- trappenhuis met stalen hoofdtrap met natuurstenen treden;
- personenliftinstallatie;
- gemeenschappelijke mindervalidetoilet op de begane grond;
- gescheiden dames- en herentoiletgroep met voorportaal per kantoorvleugel;
- pantryvoorziening per kantoorvleugel;
- luchtbehandelingsinstallatie met koelconvectoren;
- verwarmingssysteem met convector-omkasting;
- wandkabelgoten met wandcontactdozen en huidige netwerkbekabeling\*;
- systeemplafonds voorzien van ingebouwde TL-armaturen (beeldschermvriendelijk, 450 lux);
- zonwering middels elektrisch bedienbare screens aan de zuidwest gevel;
- huidige vloerbedekking\*;
- huidige indeling met scheidingswanden\*;
- alarminstallatie\*;
- werkkast per unit;
- brandpreventiemiddelen;
- intercominstallatie per kantoorvleugel.

\*: voor zover genoemde zaken door vorige huurder(s) worden achtergelaten, worden deze alsdan aan huurder 'as is' ter beschikking gesteld. Eventuele aanpassingen hieraan, vervanging, onderhoud of verwijdering komen voor rekening en risico van huurder.











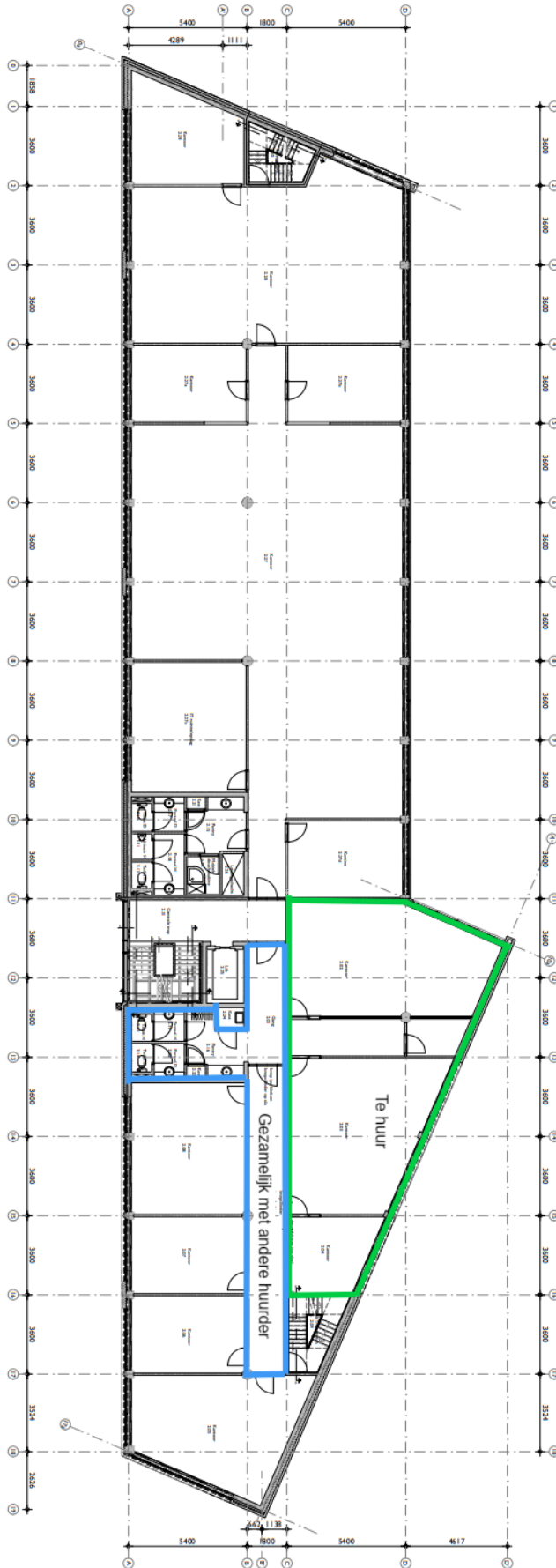






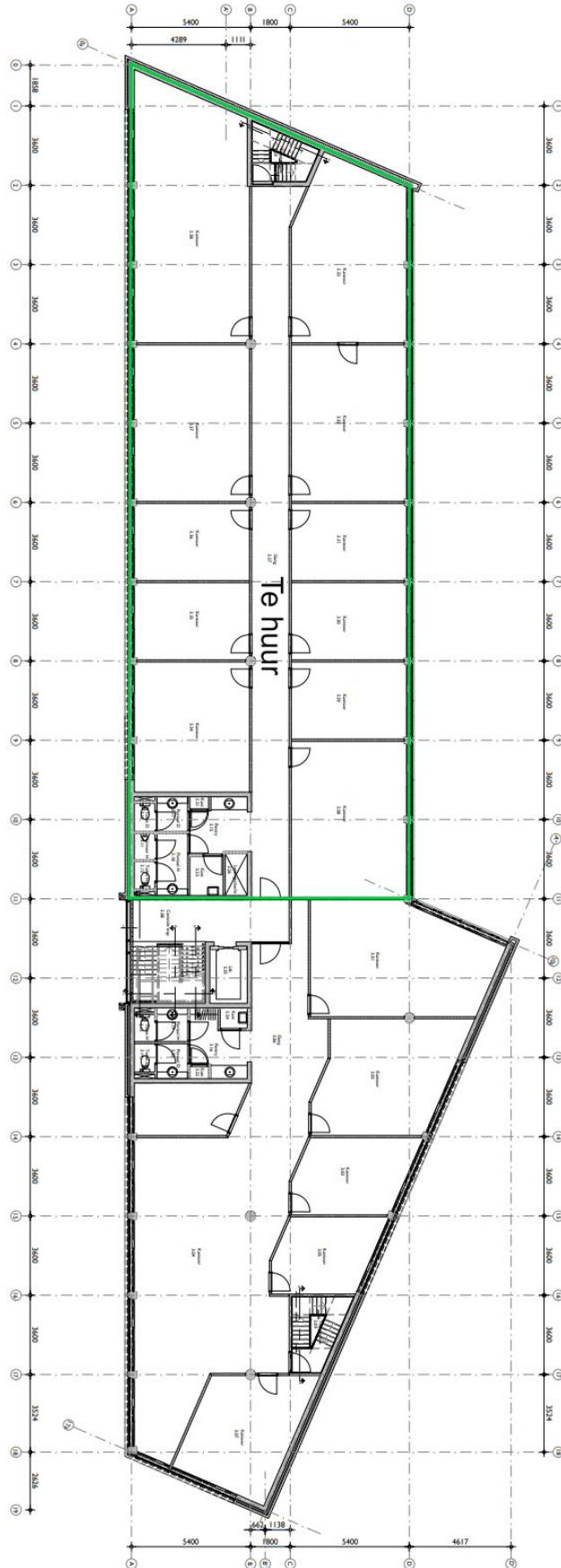


# Tweede verdieping





# Derde verdieping



# SMALL WORKSPACES FOR BIG BUSINESS



## Meer informatie?

Susan Hoens – Van den Hurk  
[Susan@thekey.nl](mailto:Susan@thekey.nl)  
[www.thekey.nl](http://www.thekey.nl)

**the key.**  
SMALL WORKSPACES FOR BIG BUSINESS