



# Scherpakkerweg 6B & 6C Eindhoven

**the key.**  
SMALL WORKSPACES FOR BIG BUSINESS

# Introductie

Het betreft een zeer speels en onderscheidend kantoorgebouw in drie bouwlagen dat dankzij diens opzet en lay-out geschikt is voor uiteenlopende doeleinden zoals kantoor, atelier, presentatieruimte en/of toonzaal. Het pand bestaat uit deels bestaande bouw en deels nieuwbouw welke gereed is in maart 2025.

## Energielabel

Het object heeft een energielabel A++++.

# Object

Verdieping	Omschrijving	Metrage incl. toebedeling algemene ruimte
Begane grond	Showroom-/kantoorruimte	Verhuurd
1e etage – Scherpakkerweg 6B	Kantoorruimte	Ca. 282 m <sup>2</sup> *
2e etage – Scherpakkerweg 6C	Kantoorruimte	Ca. 130 m <sup>2</sup>
Totaal		Ca. 412 m <sup>2</sup>

\*verdieping kan gesplitst worden.



# Ontmoet je nieuwe werkplek

## **Parkeren**

Voor de 1<sup>e</sup> verdieping zijn er twee (2) parkeerplaatsen en voor de 2<sup>e</sup> verdieping is er één (1) parkeerplaats beschikbaar op eigen parkeerterrein met vaste EV-aansluiting. Tevens kan er aan de openbare weg gratis geparkeerd worden. Fietsenstalling in overleg aan te leggen.

## **Aanvaarding**

Maart 2025,

## **Huurprijs kantoorruimte**

Eerste verdieping: € 52.500,- per jaar te vermeerderen met btw.

Tweede verdieping: € 26.000,- per jaar te vermeerderen met btw.

## **Voorschot servicekosten**

€ 15,00 per m<sup>2</sup> per jaar te vermeerderen met btw.

## **Huurtermijn**

Vijf (5) jaar.

## **Opzegtermijn**

Twaalf (12) maanden.

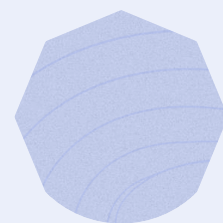
## **Zekerheidsstelling**

Een bankgarantie of waarborgsom ter grootte van drie maanden huurverplichting inclusief servicekosten en inclusief btw.

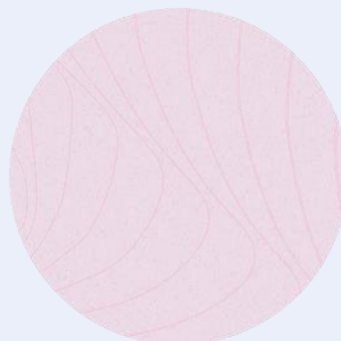
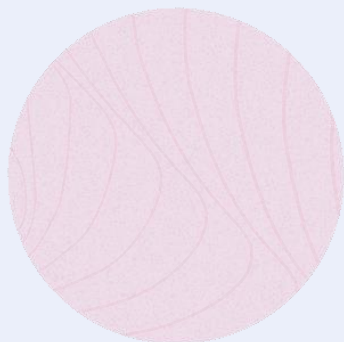


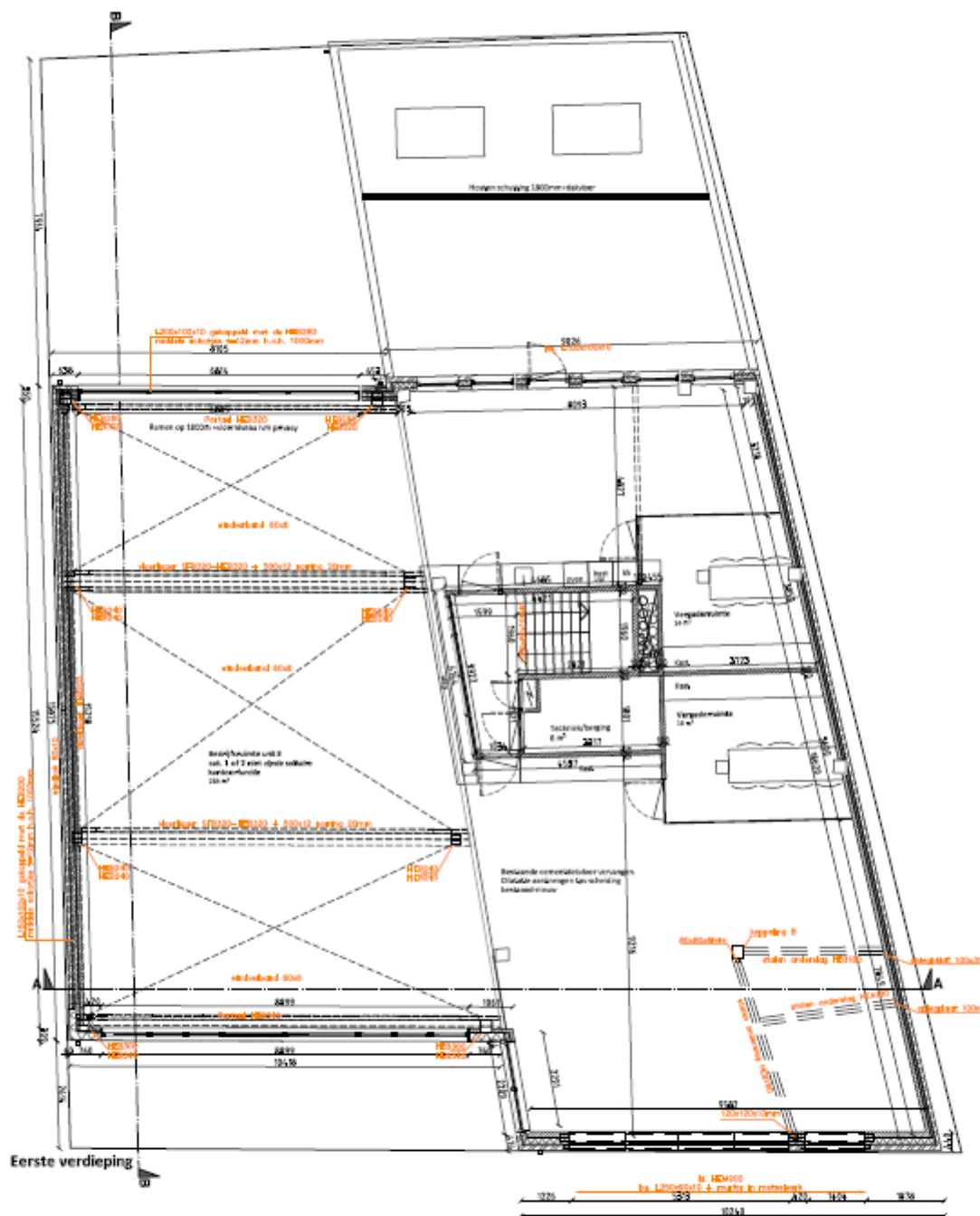
# Wat zit er allemaal bij?

- Dakterras op de 1<sup>e</sup> verdieping;
- Entree met tochtportaal vanaf zijde parkeerplaats;
- Afgesloten parkeerterrein;
- Vloer gevlinderd , afwerking in overleg;
- Pantry met kasten, vaatwasser, koelkast, cooker etc. (specifieke wensen in overleg);
- Noodverlichting ja en vlucht route bordjes etc.;
- UTP : bekabeling tot in kabelgoot boven gebruikspunten;
- Led Verlichting;
- Industriële uitstraling geheel wit geschilderd;
- Houten trap en liftinstallatie;
- Gezamenlijke dames en heren toilet met portaal, wasbak en douche;
- Bestaande indeling is inclusief 2 spreekkamers;
- Elektrische koel/verwarmingsinstallatie, warmtewiel t.b.v. verse lucht;
- Gehele gebouw is “van het gas” en voorzien van zonnepanelen (verbruik hiervan voor huurder -10% korting) ;
- Lage stook en koel kosten door efficiënt systeem;
- Sleutelplan.



Vloerafwerking, verlichting, netwerk, raambekleding, alarm zitten niet bij het gehuurde dit zal in overleg met Verhuurder worden besproken.





Nieuw

Scherpakkerweg 6 te Eindhoven

Ale maten i/h.w. controleren

## Tekening na vergunning

opdrachtgever: Dhr J. Baljussen

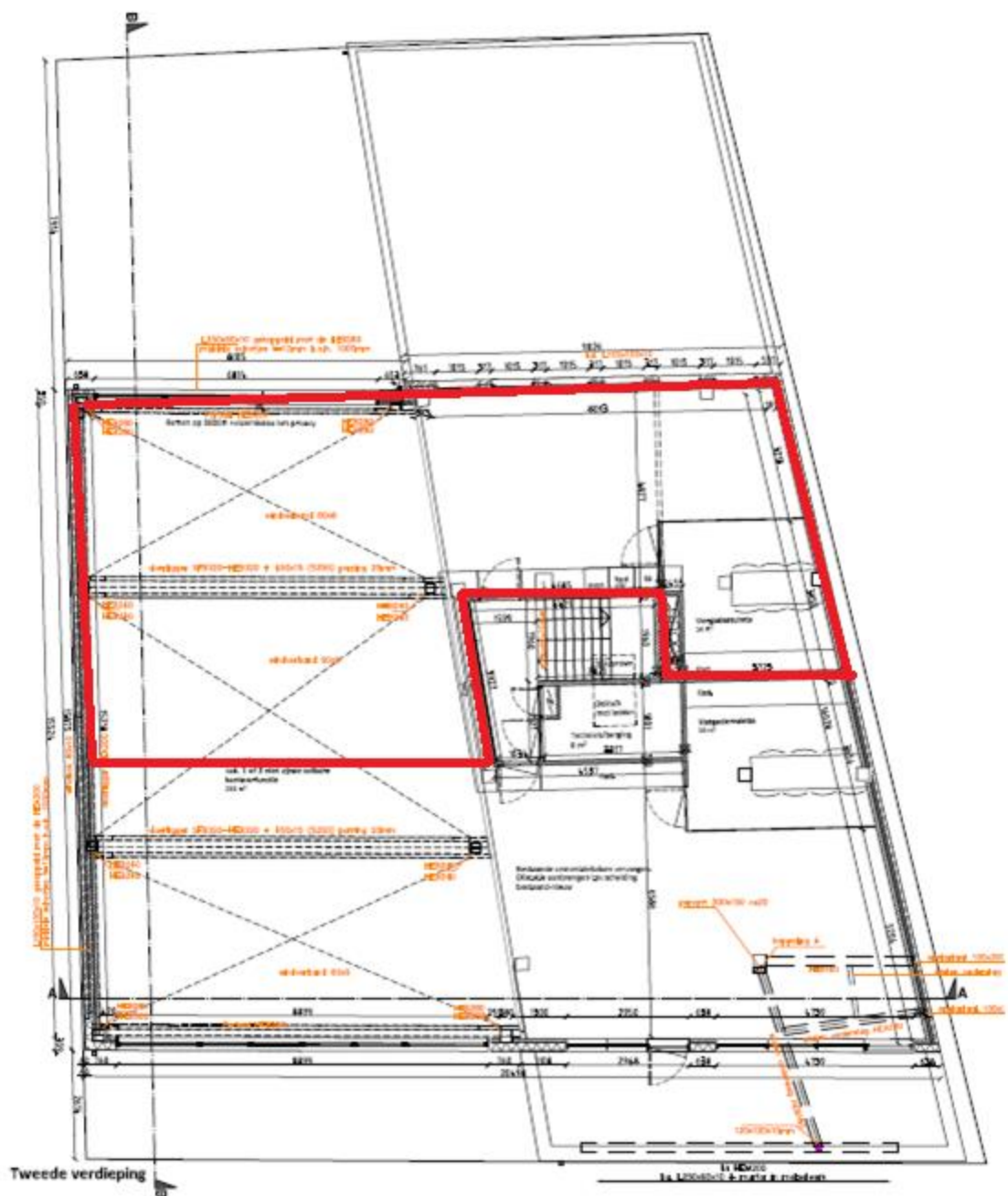
Aan deze tekening kunnen geen rechten worden ontleend

schaal: 1:100 datum: 25-1-2024 get. LR tek. A3 gewf/zljgd: •

**Baars**

Ontwerp- en adviesbureau voor bouw fysica en bouwkunde

W. Bressé 15 - 5641 CA Eindhoven - T 043 2467768 Fax 043 2468212 E-mail: adviesbureau@baars.nl



Nieuw

Scherpsakkerweg 6 te Eindhoven

Alle maten i.h.w. controleren

## Tekening na vergunning

opdrachtgever: Dhr J. BaJussen

Aan deze tekening kunnen geen rechten worden ontleend

schaal: 1:100 datum: 25-1-2024

get. LR

tek. A3

gew[er]kt: •

**Baars**

Ontwerp- en adviesbureau voor bouwfysica en bouwkunde

Kilmerlaan 10 - 5641 CA Eindhoven - Tel 040 2467766 Fax 040 2618213 E-mail info@baars.nl



**Nieuw**

Scherpammerweg 8 te Eindhoven

Ale maten l.w.w. controleren

## Tekening na vergunning

opdrachtgever: Dhr J. Baalussen

Aan deze tekening kunnen geen rechten worden ontleend

schaal: 1:100

datum: 25-1-2024

get. LR

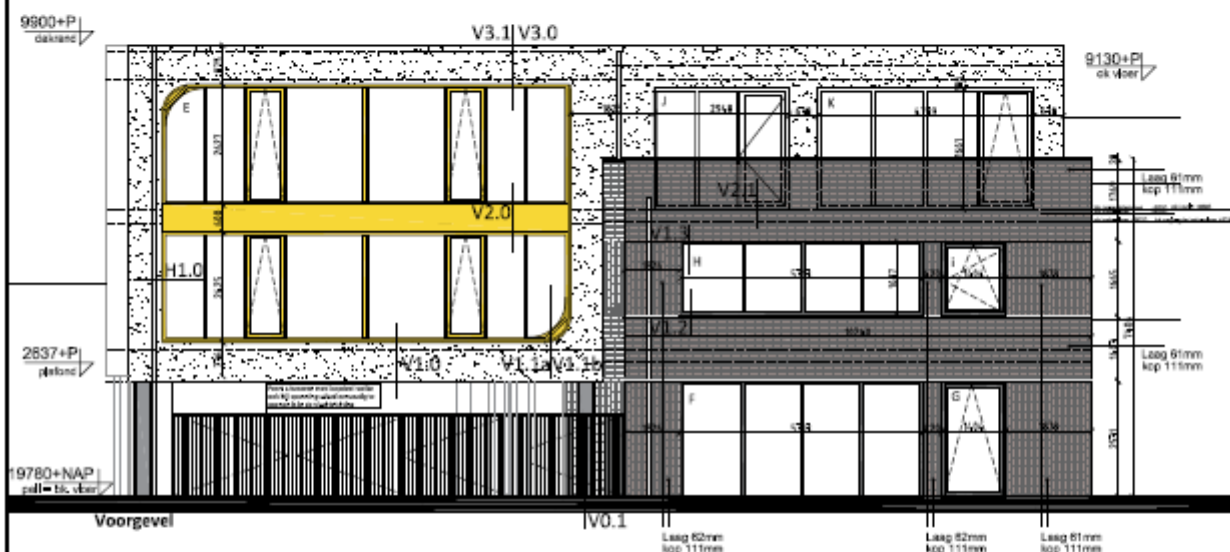
tek. A3

gewf/zgd: •

**Baars**

Ontwerp- en adviesbureau voor bouw fysica en bouwkunde

Kl. Linsdorp 10 • 5614 CA Eindhoven • Tel 040 2487788 Fax 040 2618212 E-mail info@baars.nl



Nieuw

Scherpsakkerweg 6 te Eindhoven

Ale maten l.h.w. controleren

## Tekening na vergunning

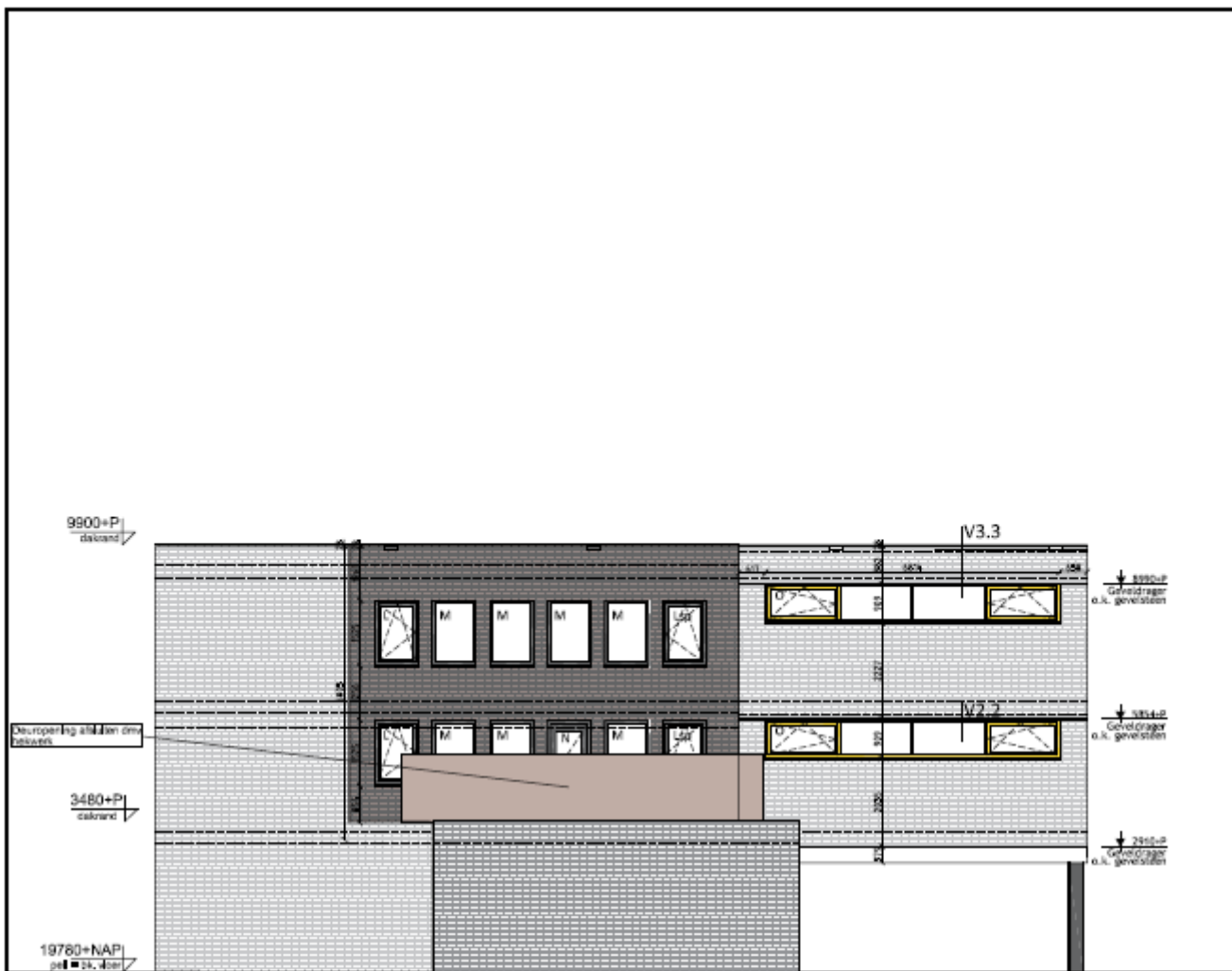
opdrachtgever: Dhr J. Baltussen      Aan deze tekening kunnen geen rechten worden ontleend

schaal: 1:100      datum: 25-1-2024      get. LR      tek. A3      gew[zigd]: -

**Baars** Ontwerp- en adviesbureau voor bouwfysica en bouwkunde

Kilbressel 10 • 5641 DA Eindhoven • Tel 040 2467766 • Fax 040 2618212 • E-mail info@baars.nl





Achtergevel

Nieuw

Scherpakerweg 8 te Eindhoven

Ale maten i.h.w. controleren

## Tekening na vergunning

opdrachtgever: Dhr J. Baljussen Aan deze tekening kunnen geen rechten worden ontleend

schaal: 1:100 datum: 25-1-2024 get. LR tek. A3 gewf/zldt: •

**Baars** Ontwerp- en adviesbureau voor bouw fysica en bouwkunde

R. Kruislaan 15 • 5641 CA Eindhoven • Tel 040 2467768 Fax 040 2618212 E-mail: adviesbureau@baars.nl



## Nieuwe situatie

Scherpakkerweg 6 te Eindhoven

Alle maten i.h.w. controleren

## Tekening na vergunning

opdrachtgever: Dhr J. Balussen

Aan deze tekening kunnen geen rechten worden ontleend

schaal: 1:500

datum: 25-1-2024

get. LR

tek. A3

gew[.]zgd: -

**Baars**

Ontwerp- en adviesbureau voor bouw fysica en bouwkunde

Kilmerlaan 10 • 5641 CA Eindhoven • Tel 040 2467768 Fax 040 2519212 E-mail [adviesbureau@baars.nl](mailto:adviesbureau@baars.nl)

# SMALL WORKSPACES FOR BIG BUSINESS



## Meer informatie?

Susan Hoens – Van den Hurk  
[Susan@thekey.nl](mailto:Susan@thekey.nl)  
[www.thekey.nl](http://www.thekey.nl)

**the key.**  
SMALL WORKSPACES FOR BIG BUSINESS