

FLIGHT SUPPORT

Flight Forum 3511 - Eindhoven

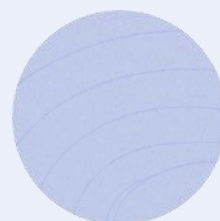
the key.
SMALL WORKSPACES FOR BIG BUSINESS



Introductie

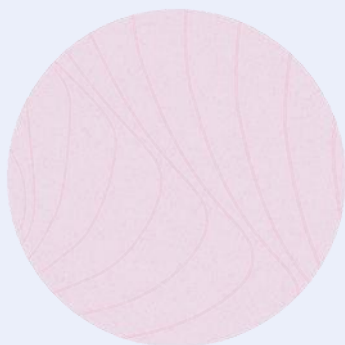
Het object is gelegen op Flight Forum tegenover het kantorencluster van het gebied. Flight Forum biedt ruimte aan grote kantoorgebruikers waaronder Deloitte, AKD, van Ganzenwinkel en ASML. Het kantoor is gelegen in een dynamische omgeving met uitgebreide voorzieningen zoals openbaar vervoer, winkels en Holiday Inn Eindhoven Airport hotel. De bereikbaarheid is ook goed te noemen door de ligging nabij de op- en afritten van de rijksweg A2 (Amsterdam – Maastricht).

Deze unit is tevens te combineren met de naast gelegen unit die ook beschikbaar is.



Object

1e verdieping	Kantoorruimte	Ca. 109 m ²
---------------	---------------	------------------------





Koopuitgangspunten

Parkeren

De kantoorruimte beschikt over vijf (5) parkeerplaatsen op het voorgelegen parkeerterrein.

Aanvaarding

Per direct in de huidige staat.

Koopprijs

€ 179.000,00 k.k.

Waarborgsom

10% van de koopprijs.

Verhuur

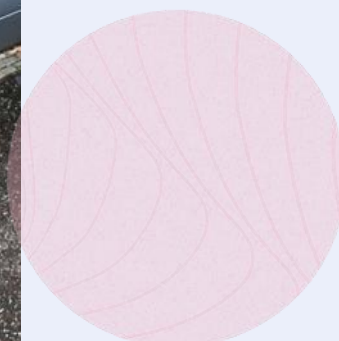
€ 1.200,00 per maand te vermeerderen met btw.



Wat zit er allemaal bij?

Kantoorruimte

- systeemplafond met verlichtingsarmaturen;
- Airconditioningsunit;
- brandpreventiemiddelen doormiddel van rookmelders en brandslanghaspels;
- aluminiumkozijnen met te openen ramen;
- verwarming middels eigen cv-ketel en radiatoren;
- wandkabeldozen met elektra en data aansluitingen;
- pantry inclusief wasbak met kraan en boven- en onderkasten;
- sanitaire voorzieningen met twee toiletruimtes;
- intercom met deurbel;
- eigen brievenbus;
- huidige vloerbedekking.









SMALL WORKSPACES FOR BIG BUSINESS



Meer informatie?

Esteban van der Weijden
06 14 13 48 33
esteban@thekey.nl
www.thekey.nl

the key.
SMALL WORKSPACES FOR BIG BUSINESS