



Kapelstraat 63-65 Heeze

the key.
SMALL WORKSPACES FOR BIG BUSINESS





Introductie



Commerciële ruimte op top A1 locatie in de hoofdstraat van het centrum van Heeze!

Het object is gelegen op een opvallende locatie aan de hoofdstraat door het dorpscentrum van Heeze. Het onderhavige deel van de Kapelstraat wordt aangemerkt als het A1-winkelgebied van de Heezer dorpskern waarbij winkelfuncties worden afgewisseld met woonhuizen, horeca en dienstverlening. In de directe omgeving bevindt zich o.a. een DA-drogisterij, Hema, Kruidvat, Action, Albert Heijn en lokale ondernemers.


Bereikbaarheid

Door de ligging midden in het centrum aan de hoofdstraat is de bereikbaarheid uitstekend te noemen. De op- en afritten van de snelwegen A2 (Maastricht-Eindhoven) en A67 (Venlo-Eindhoven) zijn beide nog op geen vijf autominuten afstand gelegen. Qua openbaar vervoer beschikt Heeze over een NS-station dat is gesitueerd op circa 10 minuten lopen.

Via een gemeenschappelijke inrit aan de linkerzijde is de achteringang van de winkel / magazijn te bereiken.

Object

| Verdieping | Omschrijving | Metrage BVO |
|--------------|--------------------|------------------------|
| Begane grond | Commerciële ruimte | Ca. 290 m ² |





Huuruitgangspunten

Parkeren

Hoewel de unit niet beschikt over eigen parkeerplaatsen, zijn er in de direct omgeving ruim voldoende openbare parkeerplaatsen beschikbaar.

Aanvaarding

De ruimte is in overleg te aanvaarden.

Huurprijs commerciële ruimte

€ 3.150,00 per maand vrij van btw.

Voorschot servicekosten

Er worden geen leveringen en diensten verzorgd door verhuurder, zodat geen sprake is van voorschot servicekosten. Huurder dient zelf leveringscontracten aan te gaan en de aanwezige water- en elektrameter op eigen naam te stellen. Eigen gasaansluiting dient zelf aangevraagd te worden indien gewenst (nu nog aangesloten op belendend pand nr 67).

Huurtermijn

Vijf (5) jaar.

Opzegtermijn

Twaalf (12) maanden.

Zekerheidsstelling

Een bankgarantie of waarborgsom ter grootte van drie maanden huurverplichting inclusief servicekosten en inclusief btw.



Wat zit er allemaal bij?

Verhuur van de unit geschiedt in casco-staat.

Nog aanwezige afbouwvoorzieningen (betreft eenmalige levering*):

- Systeemplafond met inbouwspots en LED-verlichting
- Pvc-vloerafwerking en tegels
- C.V.-ketel*** met radiatoren* en heteluchtconvectoren*
- Airco-unit
- Pantry met close-in boiler
- Volledig betegeld toilet met fonteintje
- Elektrische rolluiken binnenzijde
- Alarminstallatie
- 3 brandblussers
- 2 x dubbele glazen entreedeur
- Uitgebreide etalagefunctie

*: deze zaken worden mogelijk door de vorige huurder in het gehuurde achtergelaten en kunnen als zodanig door opvolgend huurder worden gebruikt, maar behoren expliciet niet tot het gehuurde. Verhuurder staat niet in voor een juiste werking ervan en eventuele aanpassingen, reparatie, onderhoud, vervanging en/of verwijdering komen voor rekening en verantwoordelijkheid van huurder.

** : bij wedergebruik gas-c.v. dient huurder zelf een nieuwe gasaansluiting aan te vragen (thans aangesloten op nr 67).

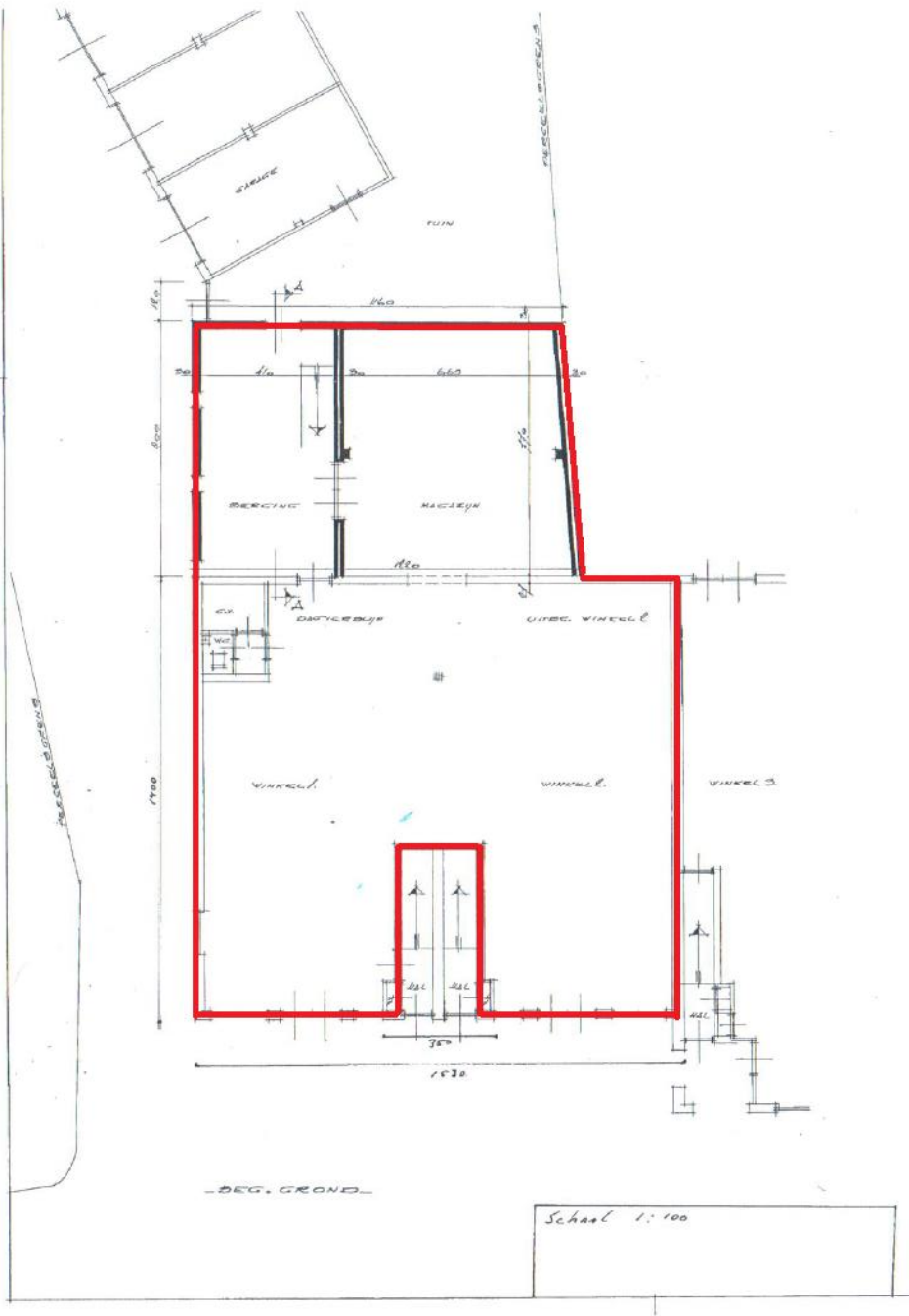












SMALL WORKSPACES FOR BIG BUSINESS



Meer informatie?

Koen van den Biggelaar
06 46 06 57 66
koen@thekey.nl
www.thekey.nl

the key.
SMALL WORKSPACES FOR BIG BUSINESS