



Gebouw DONNA Philiteleen 57 Eindhoven

the key.
SMALL WORKSPACES FOR BIG BUSINESS



Introductie

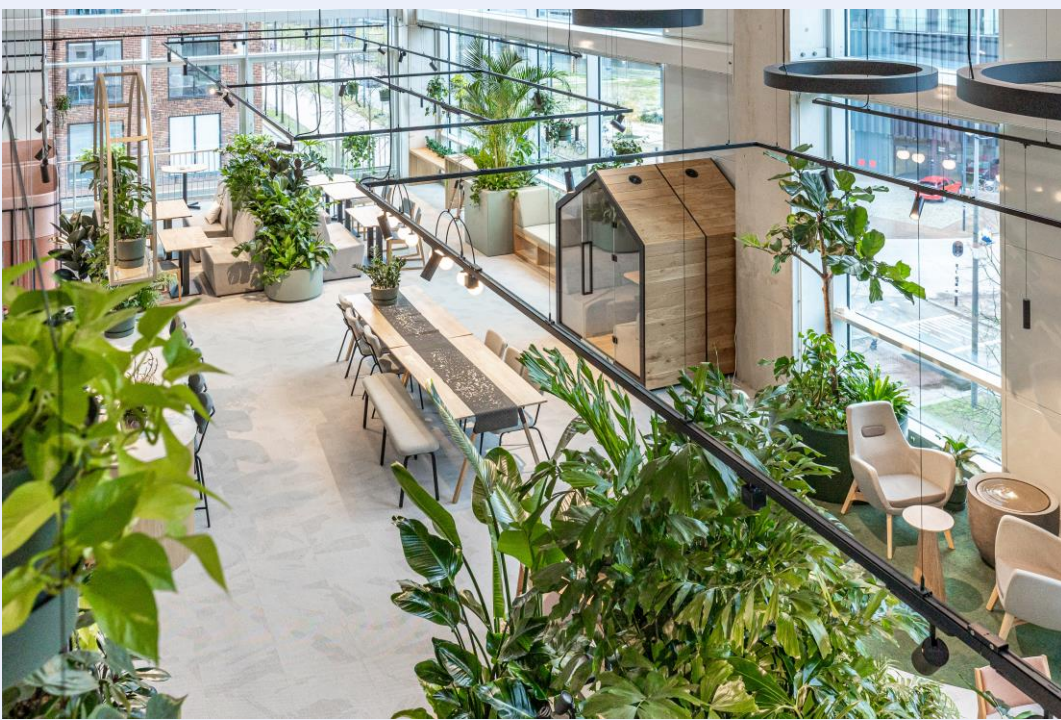
Inmiddels is het alweer ruim 20 jaar geleden dat Philips zijn uittreden deed uit het gebied Strijp-S.

Sindsdien is dit 'verborgen stadsdeel' met oude fabrieken tot een zeer dynamisch gebied getransformeerd. Er is circa 100.000 m² bedrijfsruimte gecreëerd waar meer dan duizend bedrijven werken aan een droom en zijn er inmiddels 2.500 woningen gerealiseerd.

Gebouw DONNA is de plek waar alle leermomenten samenkomen. Een plek waar na 20 jaar ontwikkeling vraag naar is. Een gebouw dat verder denkt dan de gebruikelijke muren en kaders. Een gebouw dat Strijp-S steeds beter verbindt en betreft bij alles wat de toekomst nog zal brengen.

DONNA is uniek qua ligging, in het hart van Strijp-S, het creatieve en ondernemende centrum van de stad. En ook op fiets- en loopafstand van het centrum. Strijp-S heeft een eigen treinstation en ligt daarnaast direct aan de ring van Eindhoven, waardoor je binnen 5 minuten op de snelweg bent en bij Eindhoven Airport.

Vanuit DONNA kijk je uit op het Ketelhuisplein, de meest levendige plek in het gebied. De plint wordt voorzien van een levendige horeca. Ook wordt er plaatsgemaakt voor creatieve ruimtes die multi-inzetbaar zijn, ruimtes waarin de DONNA-community elkaar ontmoet en kan samenwerken. Daarnaast komt er een showroom waar Strijp-S zich breed kan etaleren en een leisure-functie die in de avonden publiek aantrekt.



Beschikbaarheid

Bij DONNA is alles mogelijk. Een flexibele werkplek?

Een dynamische studio of een eigen kantoor. Op de eerste 6 verdiepingen van het gebouw zijn diverse werkruimtes en faciliteiten gerealiseerd.

Er zijn nog diverse oppervlaktes beschikbaar. We kunnen deze ruimtes nog opdelen in kleinere units. Er zal op maat een ruimte worden aangeboden.

Verdieping	Omschrijving	Metrage*
Begane grond	Horeca	Ca. 237 m ²
Eerste verdieping	Kantoor	Ca. 1.010 m ²
Tweede verdieping	Kantoor	Ca. 383 m ²
Derde verdieping	Kantoor	Ca. 430 m ²
Vierde verdieping	Kantoor	Ca. 664 m ²
Vijfde verdieping	Kantoor	Verhuurd
Zesde verdieping	Kantoor	Ca. 146 m ²

*m² zijn inclusief 14% toebedeling gemeenschappelijke ruimtes van het gebouw voor de 1^e t/m 6^e verdieping. De ruimtes op de begane grond krijgen een opslag van 3% als toebedeling van de algemene ruimtes van het gebouw.



Opleveringsniveau

Voor de vrij indeelbare casco werkvloeren staan we nog open voor alle ideeën, concepten en uitdagingen.

Er wordt bij DONNA gewerkt met een stijlboek, dit is de onderlegger voor de uitstraling van het gebouw. Zodat het een inspirerend, samenhangend en aantrekkelijk geheel wordt.

DONNA kent de volgende voorzieningen:

- Topkoeling met ventilatorconvectoren, uitbreidbaar met inductie-units of klimaatplafondeilanden
- Verwarming via stadsverwarming
- Ventilatie en Koude/warmte opwekking
- Gedeeltelijke vloerverwarming
- Led-verlichting
- Elektra via plafondkabelgoten
- Elektrisch bedienbare zonwering op de zonbelaste gevels
- Sprinklerinstallatie
- Brand- en ontruimingsinstallatie
- 4 liften
- Toegangscontrole
- Gezamenlijke toiletgroepen, pantry en koffiecorner per verdieping
- Mindervalidentoilet en douche per verdieping
- Betonvloer gereed voor het leggen van vloerbedekking

Bij elke compartimentering zal wordt gekeken welke installatietechnische aanpassingen nodig zijn.

Op verdieping 3 en 5 zijn fraai ingerichte Oase's met uitzicht op de Philitelaan en Ketelhuisplein. Deze ruimtes zijn toegankelijk en bedoeld als ontspanningsruimte en ontmoetingsplek voor members.

EnergieLabel

De kantoorruimte beschikt over een label A+++.



Ontmoet je nieuwe werkplek

Huurprijs kantoorruimte

€ 225,00 per m² per jaar te vermeerderen met BTW.

Servicekosten

€ 55,00 per m² per jaar te vermeerderen met B.T.W. als voorschot, jaarlijks te verrekenen op basis van nacalculatie.

Dienstenpakket

€ 41,88 per m² per jaar te vermeerderen met B.T.W. als vaste vergoeding.

Parkeren

Parkeren geschiedt in de gemeenschappelijke parkeergarage achter het gebouw, middels een abonnement met Mobility-S. via een stallings-overeenkomst.

Huurtermijn

Bij voorkeur 5 jaar, doch nader overeen te komen.

Opzegtermijn

12 maanden.

Zekerheidsstelling

Een bankgarantie of waarborgsom ter grootte van een bedrag dat gelijk staat aan de betalingsverplichting van drie maanden inclusief btw.

Aanvaarding

Per direct.

www.mobility-s.nl



Servicekosten

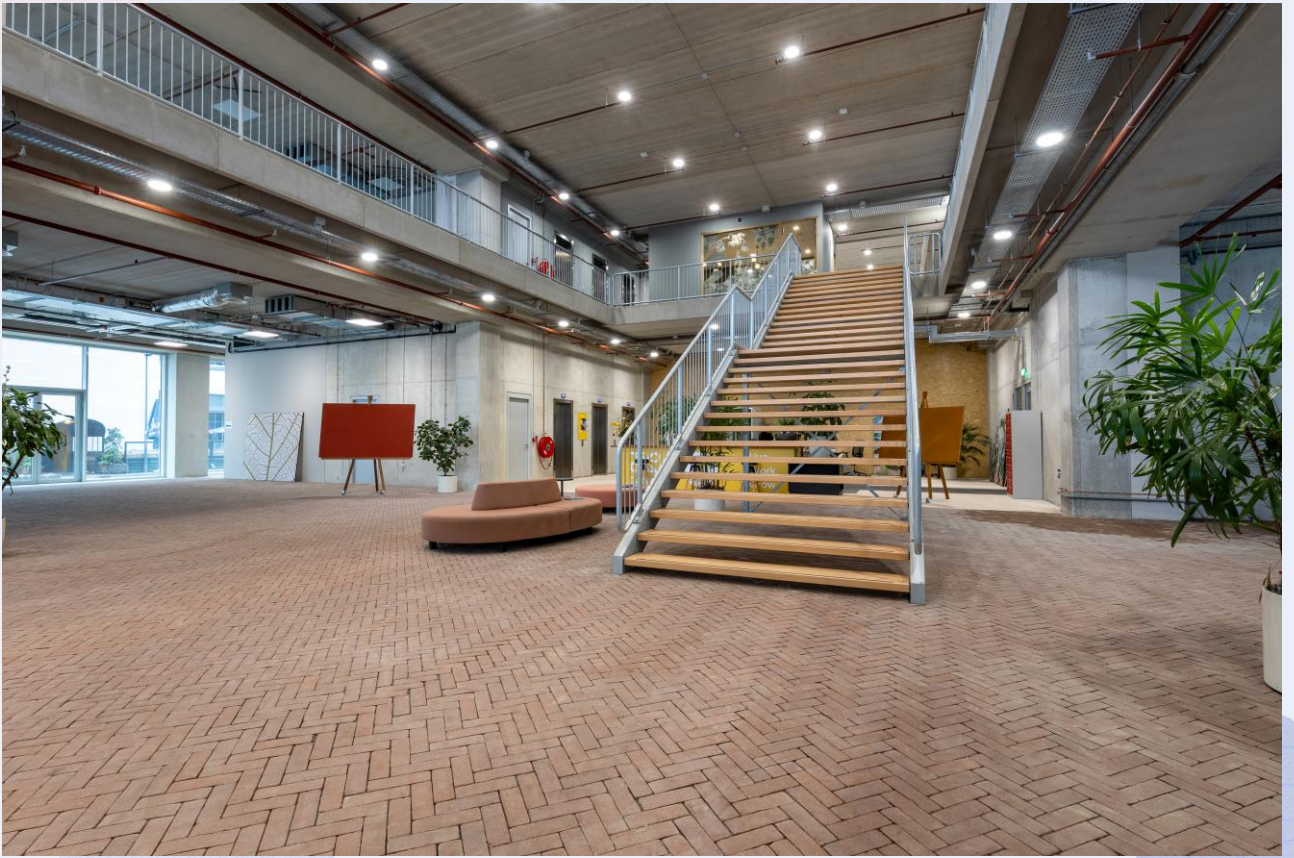
Door verhuurder worden de volgende leveringen en diensten voor je verzorgd, via een voorschot die jaarlijks wordt verrekend op basis van nacalculatie:

- Elektra
- Koude en warmte
- Water
- W-Installaties
- E-Installaties
- Koelinstallaties
- Huismeester
- Gebruik Pantry
- Alarmmelding/beveiliging algemene ruimte
- Schoonmaak algemene ruimte
- Terrein onderhoud
- Vuilverwerking
- VVE/Parkmanagement/Catering
- Onderhoud beplanting
- Administratie servicekostenafrekening 5%.

Dienstenpakket

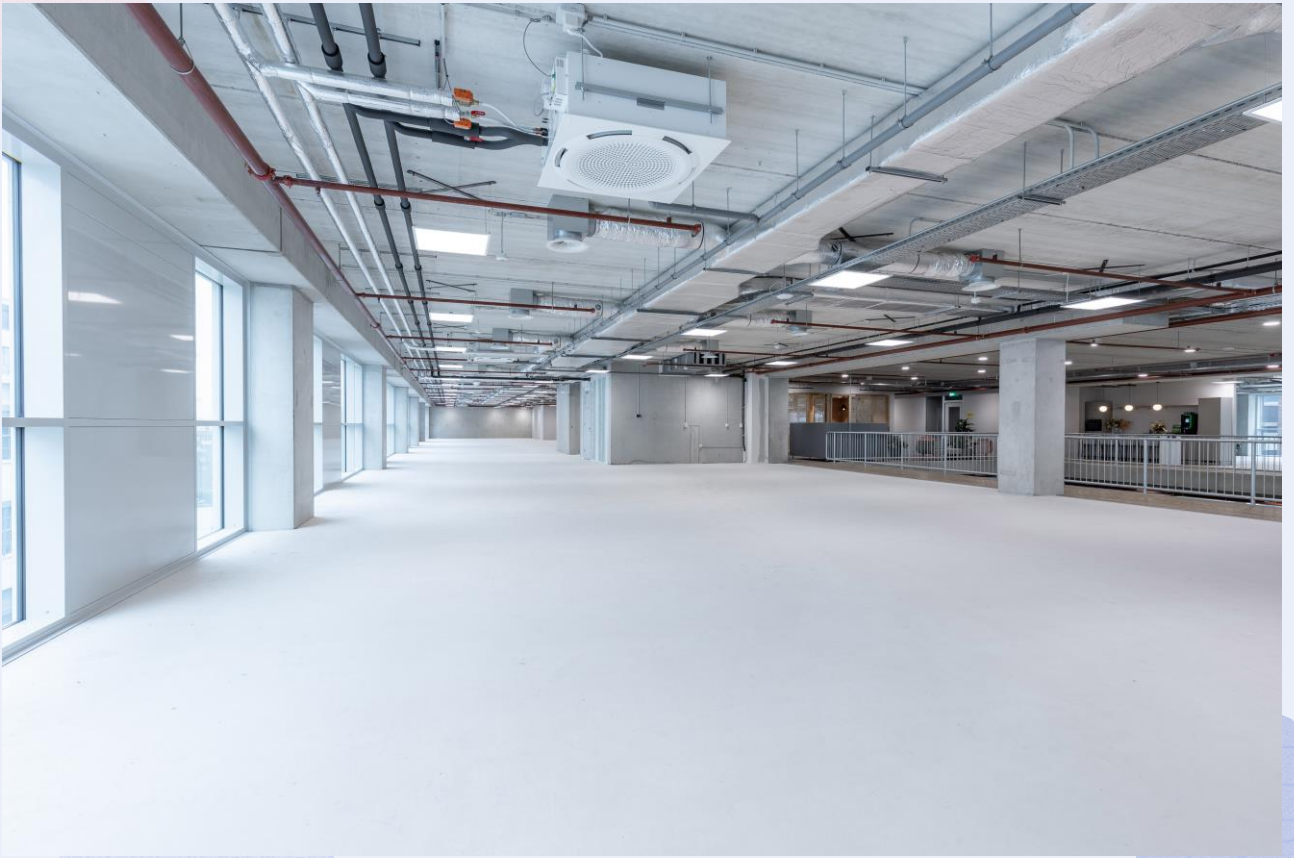
Het DONNA dienstenpakket bestaat uit de volgende diensten die middels een vaste vergoeding (met jaarlijkse indexering) in rekening worden gebracht:

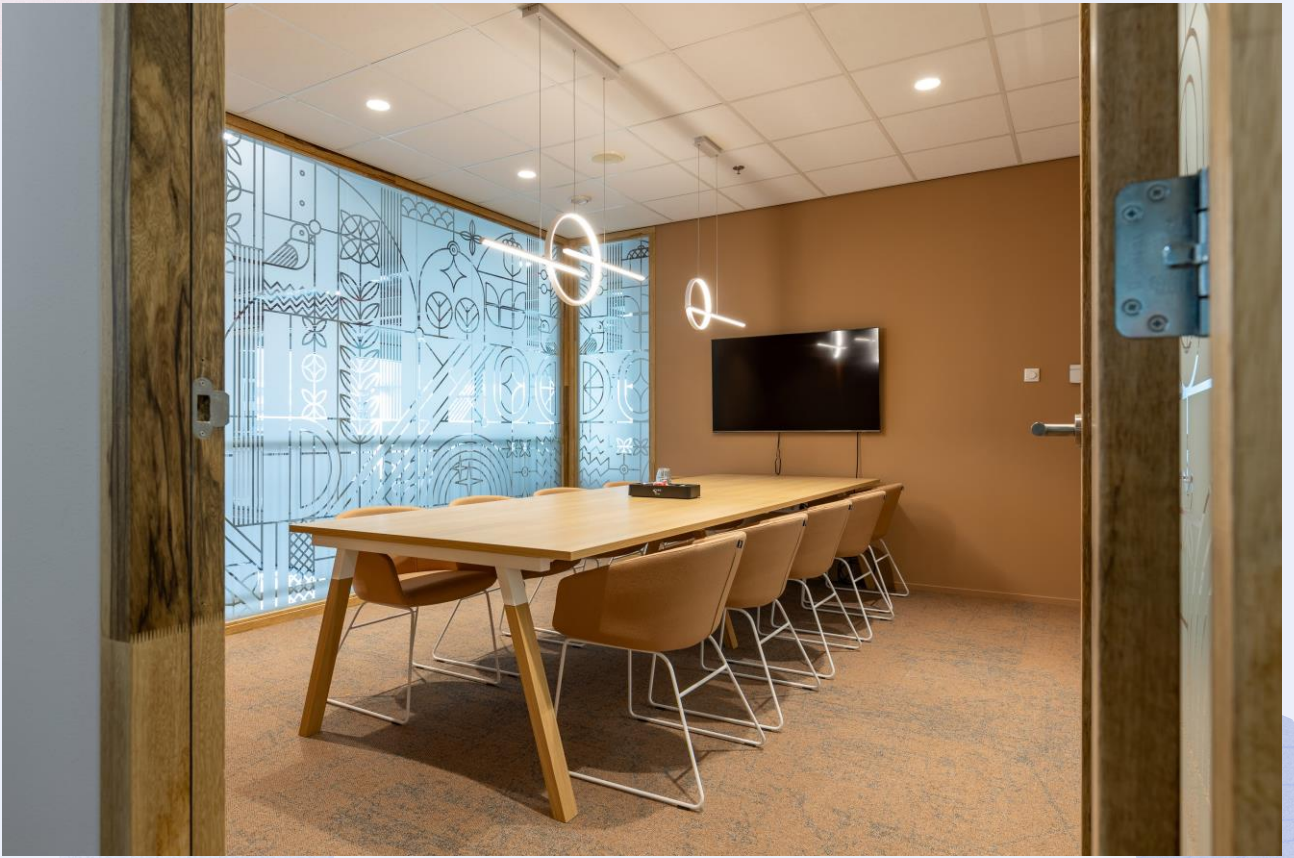
- Internet, 200mb wifi, 24/7
- Spreekkamers op basis van fair-use
- Pantry op basis van fair-use
- Basis bewegwijzering in uniforme huisstijl
- Schoonmaak kantoor 1x per week
- Koffie op basis van fair-use
- Post- en pakketsservice
- Community management

















SMALL WORKSPACES FOR BIG BUSINESS

Meer informatie?

Susan Hoens – Van den Hurk
040 209 50 50
susan@thekey.nl
www.thekey.nl

the key.
SMALL WORKSPACES FOR BIG BUSINESS